

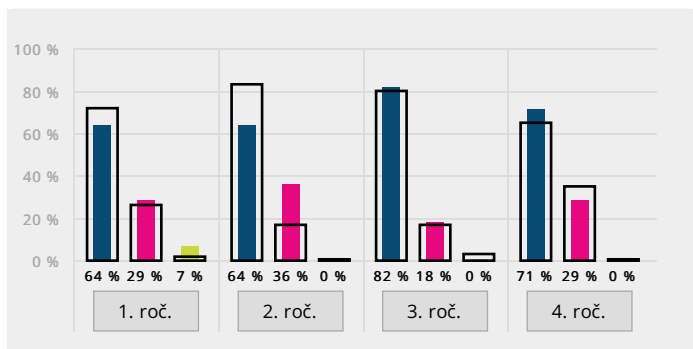
# Vyhodnocení projektu Mapa Scioškoly

## Přehled po ročnících - Žák 1. stupeň (Scioškoly)

### 1. Chodíš do školy rád(a)? Vyber jednu odpověď.

- A) Do školy chodím hodně rád(a).
- B) Do školy chodím rád(a) jenom trochu.
- C) Do školy nechodím rád(a).

#### Souhrnně po ročnících

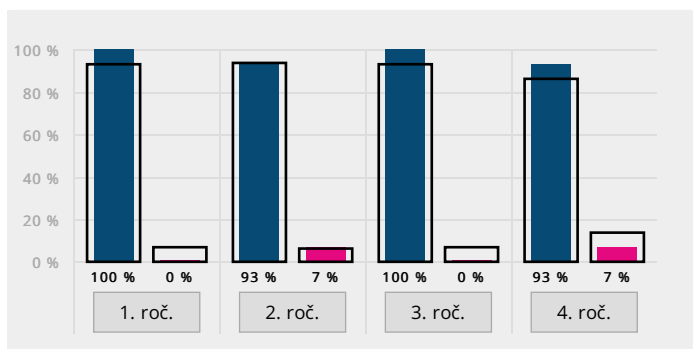


Ročník	A) Do školy chodím hodně rád	B) Do školy chodím rád	C) Do školy nechodím rád
1. roč.	9 64 %	4 29 %	1 7 %
2. roč.	9 64 %	5 36 %	0 0 %
3. roč.	9 82 %	2 18 %	0 0 %
4. roč.	10 71 %	4 29 %	0 0 %
1. roč. ZŠ celkem	34 72 %	12 26 %	1 2 %
2. roč. ZŠ celkem	29 83 %	6 17 %	0 0 %
3. roč. ZŠ celkem	24 80 %	5 17 %	1 3 %
4. roč. ZŠ celkem	28 65 %	15 35 %	0 0 %

### 2. Baví tě to, o čem se ve škole učíte? Vyber jednu odpověď.

- A) většinou ano
- B) většinou ne

#### Souhrnně po ročnících

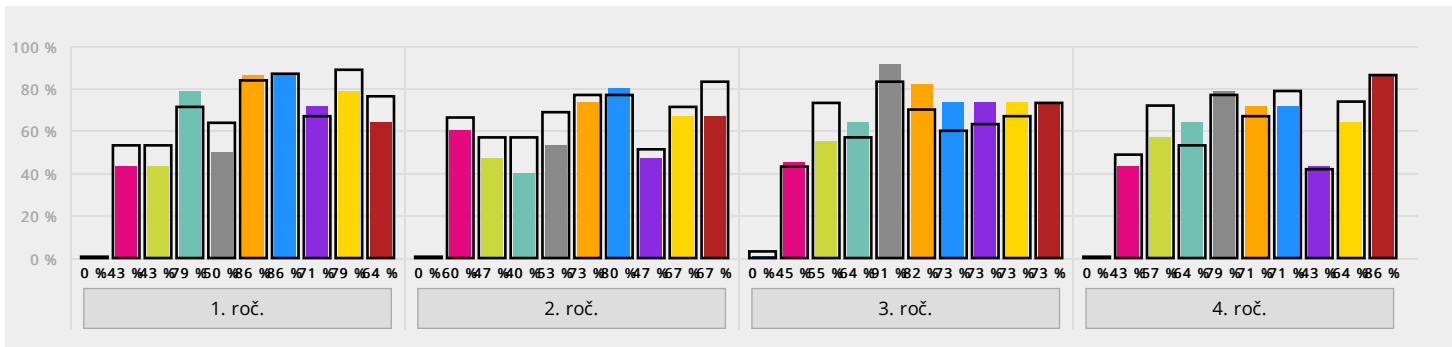


Ročník	A) většinou ano	B) většinou ne
1. roč.	14 100 %	0 0 %
2. roč.	13 93 %	1 7 %
3. roč.	10 100 %	0 0 %
4. roč.	13 93 %	1 7 %
1. roč. ZŠ celkem	43 93 %	3 7 %
2. roč. ZŠ celkem	32 94 %	2 6 %
3. roč. ZŠ celkem	27 93 %	2 7 %
4. roč. ZŠ celkem	37 86 %	6 14 %

### 3. Co tě ve škole baví? Zaškrtni, co tě baví.

- A) Nic mě nebaví.
- B) čtení a psaní (český jazyk)
- C) angličtina
- D) počítání (matematika)
- E) projekty, SVS
- F) tělák
- G) klub
- H) kroužky
- I) přestávka
- J) výlety a výjezdy

#### Souhrnně po ročnících

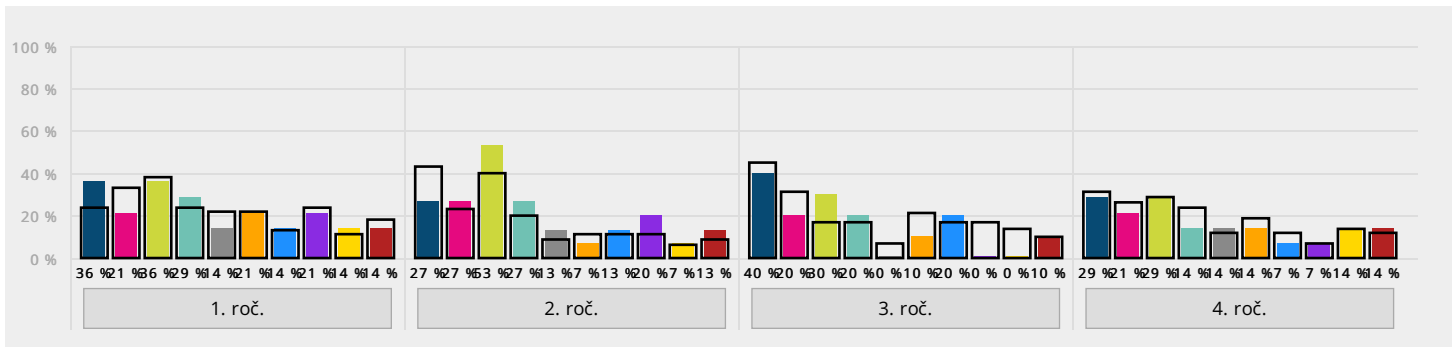


Ročník	A) Nic mě nebaví.	B) čtení a psaní	C) angličtina	D) počítání	E) projekty, SVS	F) tělák	G) klub	H) kroužky	I) přestávka	J) výlety a výjezdy
1. roč.	0 0 %	6 43 %	6 43 %	11 79 %	7 50 %	12 86 %	12 86 %	10 71 %	11 79 %	9 64 %
2. roč.	0 0 %	9 60 %	7 47 %	6 40 %	8 53 %	11 73 %	12 80 %	7 47 %	10 67 %	10 67 %
3. roč.	0 0 %	5 45 %	6 55 %	7 64 %	10 91 %	9 82 %	8 73 %	8 73 %	8 73 %	8 73 %
4. roč.	0 0 %	6 43 %	8 57 %	9 64 %	11 79 %	10 71 %	10 71 %	6 43 %	9 64 %	12 86 %
<b>1. roč. ZŠ celkem</b>	<b>0 0 %</b>	<b>24 53 %</b>	<b>24 53 %</b>	<b>32 71 %</b>	<b>29 64 %</b>	<b>38 84 %</b>	<b>39 87 %</b>	<b>30 67 %</b>	<b>40 89 %</b>	<b>34 76 %</b>
<b>2. roč. ZŠ celkem</b>	<b>0 0 %</b>	<b>23 66 %</b>	<b>20 57 %</b>	<b>20 57 %</b>	<b>24 69 %</b>	<b>27 77 %</b>	<b>27 77 %</b>	<b>18 51 %</b>	<b>25 71 %</b>	<b>29 83 %</b>
<b>3. roč. ZŠ celkem</b>	<b>1 3 %</b>	<b>13 43 %</b>	<b>22 73 %</b>	<b>17 57 %</b>	<b>25 83 %</b>	<b>21 70 %</b>	<b>18 60 %</b>	<b>19 63 %</b>	<b>20 67 %</b>	<b>22 73 %</b>
<b>4. roč. ZŠ celkem</b>	<b>0 0 %</b>	<b>21 49 %</b>	<b>31 72 %</b>	<b>23 53 %</b>	<b>33 77 %</b>	<b>29 67 %</b>	<b>34 79 %</b>	<b>18 42 %</b>	<b>32 74 %</b>	<b>37 86 %</b>

#### 4. A je ve škole něco, co tě nebaví? Pokud ano, všechny takové možnosti zaškrtni.

- A) Žádný takový předmět nemám.
- B) čtení a psaní (český jazyk)
- C) angličtina
- D) počítání (matematika)
- E) projekty, SVS
- F) tělák
- G) klub
- H) kroužky
- I) přestávka
- J) výlety a výjezdy

#### Souhrnně po ročnících

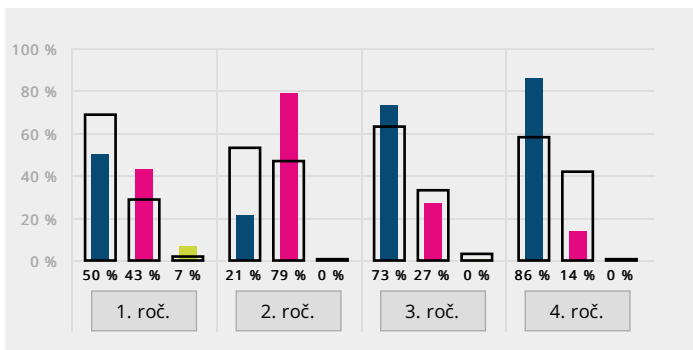


Ročník	A) Žádný takový předmět nemám.	B) čtení a psaní	C) angličtina	D) počítání	E) projekty, SVS	F) tělák	G) klub	H) kroužky	I) přestávka	J) výlety a výjezdy
1. roč.	5 36 %	3 21 %	5 36 %	4 29 %	2 14 %	3 21 %	2 14 %	3 21 %	2 14 %	2 14 %
2. roč.	4 27 %	4 27 %	8 53 %	4 27 %	2 13 %	1 7 %	2 13 %	3 20 %	1 7 %	2 13 %
3. roč.	4 40 %	2 20 %	3 30 %	2 20 %	0 0 %	1 10 %	2 20 %	0 0 %	0 0 %	1 10 %
4. roč.	4 29 %	3 21 %	4 29 %	2 14 %	2 14 %	2 14 %	1 7 %	1 7 %	2 14 %	2 14 %
1. roč. ZŠ celkem	11 24 %	15 33 %	17 38 %	11 24 %	10 22 %	10 22 %	6 13 %	11 24 %	5 11 %	8 18 %
2. roč. ZŠ celkem	15 43 %	8 23 %	14 40 %	7 20 %	3 9 %	4 11 %	4 11 %	4 11 %	2 6 %	3 9 %
3. roč. ZŠ celkem	13 45 %	9 31 %	5 17 %	5 17 %	2 7 %	6 21 %	5 17 %	5 17 %	4 14 %	3 10 %
4. roč. ZŠ celkem	13 31 %	11 26 %	12 29 %	10 24 %	5 12 %	8 19 %	5 12 %	3 7 %	6 14 %	5 12 %

#### 5. Máš ve věkové skupině kamarády? Vyber jednu odpověď.

- A) Ano, mám jich tu dost.
- B) Ano, ale jenom pár.
- C) Ne, nemám.

#### Souhrnně po ročnících

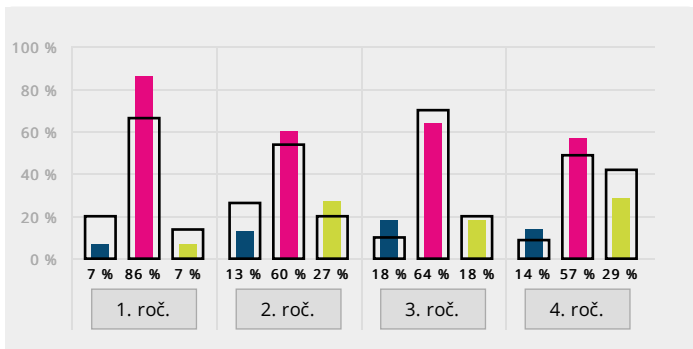


Ročník	A) Ano, mám jich tu dost.	B) Ano, ale jenom pár.	C) Ne, nemám.
1. roč.	7 50 %	6 43 %	1 7 %
2. roč.	3 21 %	11 79 %	0 0 %
3. roč.	8 73 %	3 27 %	0 0 %
4. roč.	12 86 %	2 14 %	0 0 %
1. roč. ZŠ celkem	31 69 %	13 29 %	1 2 %
2. roč. ZŠ celkem	18 53 %	16 47 %	0 0 %
3. roč. ZŠ celkem	19 63 %	10 33 %	1 3 %
4. roč. ZŠ celkem	25 58 %	18 42 %	0 0 %

6. Stává se u vás ve věkové skupině mezi dětmi, že se někdo někomu posmívá? Vyber jednu odpověď.

- A) Ne, to se tu vůbec nestává.
- B) Někdy se to stane, ale jen málokdy.
- C) Ano, to se tu stává docela často. Sem můžeš napsat proč:

Souhrnně po ročnících



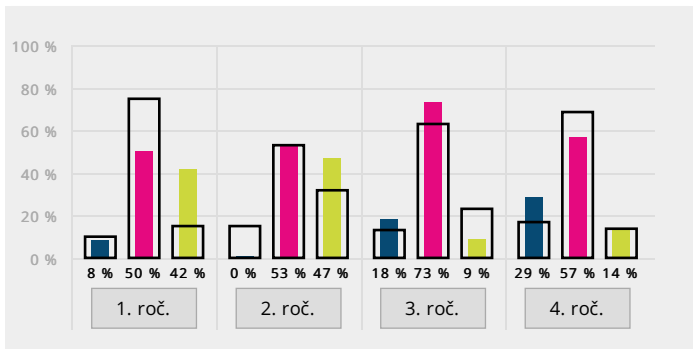
Ročník	A) Ne, to se tu vůbec nestává.	B) Někdy se to stane, ale jen málokdy.	C) Ano, to se tu stává docela často. Sem můžeš napsat proč:
1. roč.	1 7 %	12 86 %	1 7 %
2. roč.	2 13 %	9 60 %	4 27 %
3. roč.	2 18 %	7 64 %	2 18 %
4. roč.	2 14 %	8 57 %	4 29 %
1. roč. ZŠ celkem	9 20 %	29 66 %	6 14 %
2. roč. ZŠ celkem	9 26 %	19 54 %	7 20 %
3. roč. ZŠ celkem	3 10 %	21 70 %	6 20 %
4. roč. ZŠ celkem	4 9 %	21 49 %	18 42 %

Odpovědi u otevřené možnosti jsou v [samostatném reportu](#).

7. Stává se u vás ve věkové skupině mezi dětmi, že někdo někomu ubližuje? Vyber jednu odpověď.

- A) Ne, to se tu vůbec nestává.
- B) Někdy se to stane, ale jen málokdy.
- C) Ano, to se tu stává docela často. Sem můžeš napsat proč:

Souhrnně po ročnících



Ročník	A) Ne, to se tu vůbec nestává.	B) Někdy se to stane, ale jen málokdy.	C) Ano, to se tu stává docela často. Sem můžeš napsat proč:
1. roč.	1 8 %	6 50 %	5 42 %
2. roč.	0 0 %	8 53 %	7 47 %
3. roč.	2 18 %	8 73 %	1 9 %
4. roč.	4 29 %	8 57 %	2 14 %
1. roč. ZŠ celkem	4 10 %	30 75 %	6 15 %
2. roč. ZŠ celkem	5 15 %	18 53 %	11 32 %
3. roč. ZŠ celkem	4 13 %	19 63 %	7 23 %
4. roč. ZŠ celkem	7 17 %	29 69 %	6 14 %

Odpovědi u otevřené možnosti jsou v [samostatném reportu](#).

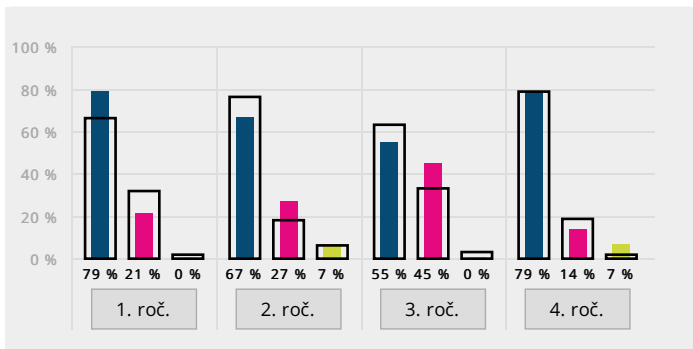
8. Bojíš se ve škole něčeho? Nebo někoho? Pokud ne, přejdi k další otázce. Pokud ano, sem můžeš napsat, čeho se bojíš:

Otevřené odpovědi jsou v [samostatném reportu](#).

9. Nechá tě průvodce/průvodkyně při hodině říct, co si myslíš? Vyber jednu odpověď.

- A) ano, často
- B) jenom občas
- C) ne, skoro vůbec

Souhrnně po ročnících

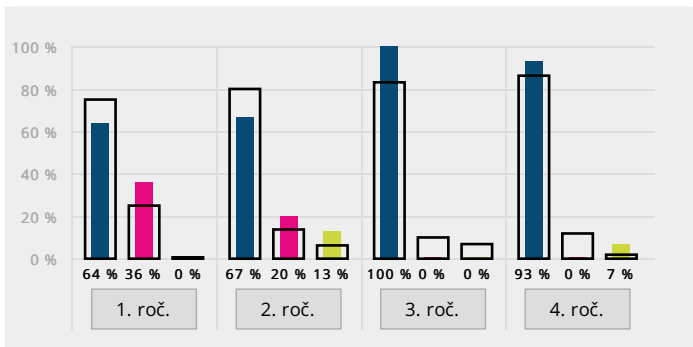


Ročník	A) ano, často	B) jenom občas	C) ne, skoro vůbec
1. roč.	11 79 %	3 21 %	0 0 %
2. roč.	10 67 %	4 27 %	1 7 %
3. roč.	6 55 %	5 45 %	0 0 %
4. roč.	11 79 %	2 14 %	1 7 %
1. roč. ZŠ celkem	29 66 %	14 32 %	1 2 %
2. roč. ZŠ celkem	26 76 %	6 18 %	2 6 %
3. roč. ZŠ celkem	19 63 %	10 33 %	1 3 %
4. roč. ZŠ celkem	34 79 %	8 19 %	1 2 %

10. Pomůže ti ve škole průvodce/průvodkyně, když potřebuješ? Vyber jednu odpověď.

- A) ano, často
- B) jenom občas
- C) ne, skoro vůbec

Souhrnně po ročnících

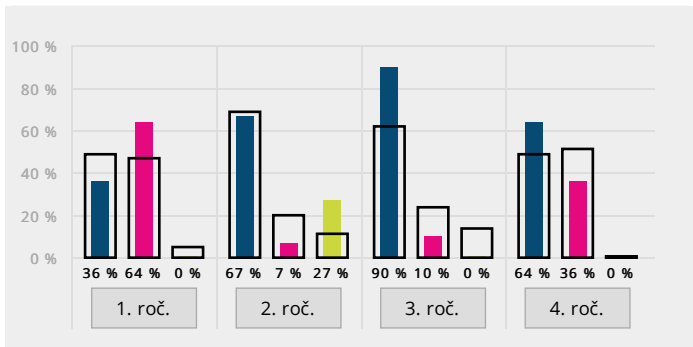


Ročník	A) ano, často	B) jenom občas	C) ne, skoro vůbec
1. roč.	9 64 %	5 36 %	0 0 %
2. roč.	10 67 %	3 20 %	2 13 %
3. roč.	10 100 %	0 0 %	0 0 %
4. roč.	13 93 %	0 0 %	1 7 %
1. roč. ZŠ celkem	33 75 %	11 25 %	0 0 %
2. roč. ZŠ celkem	28 80 %	5 14 %	2 6 %
3. roč. ZŠ celkem	24 83 %	3 10 %	2 7 %
4. roč. ZŠ celkem	37 86 %	5 12 %	1 2 %

11. Pomůže ti ve škole spolužák/spolužačka, když potřebuješ? Vyber jednu odpověď.

- A) ano, často
- B) jenom občas
- C) ne, skoro vůbec

Souhrnně po ročnících

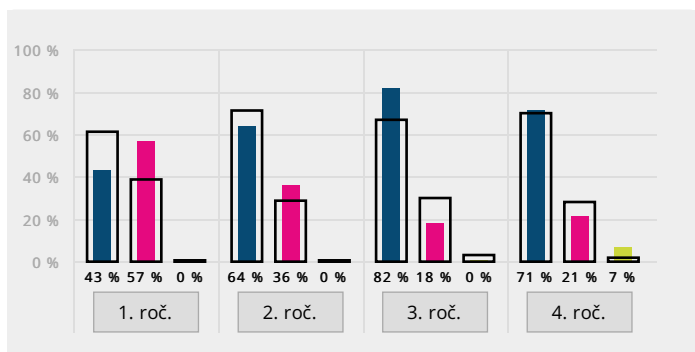


Ročník	A) ano, často	B) jenom občas	C) ne, skoro vůbec
1. roč.	5 36 %	9 64 %	0 0 %
2. roč.	10 67 %	1 7 %	4 27 %
3. roč.	9 90 %	1 10 %	0 0 %
4. roč.	9 64 %	5 36 %	0 0 %
1. roč. ZŠ celkem	21 49 %	20 47 %	2 5 %
2. roč. ZŠ celkem	24 69 %	7 20 %	4 11 %
3. roč. ZŠ celkem	18 62 %	7 24 %	4 14 %
4. roč. ZŠ celkem	21 49 %	22 51 %	0 0 %

12. Poznáš ve škole, když se ti něco povede? Vyber jednu odpověď.

- A) ano, skoro vždy
- B) jenom občas
- C) ne, skoro vůbec

Souhrnně po ročnících

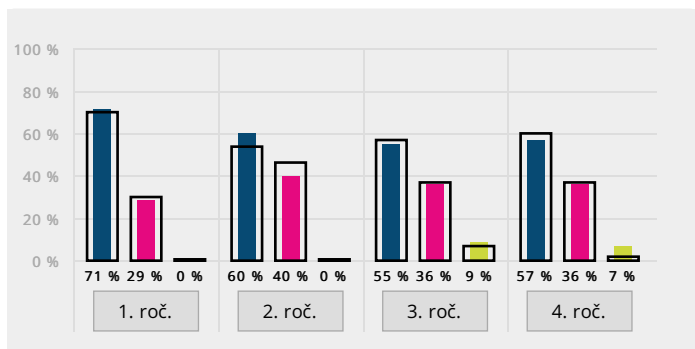


Ročník	A) ano, skoro vždy	B) jenom občas	C) ne, skoro vůbec
1. roč.	6 43 %	8 57 %	0 0 %
2. roč.	9 64 %	5 36 %	0 0 %
3. roč.	9 82 %	2 18 %	0 0 %
4. roč.	10 71 %	3 21 %	1 7 %
1. roč. ZŠ celkem	27 61 %	17 39 %	0 0 %
2. roč. ZŠ celkem	24 71 %	10 29 %	0 0 %
3. roč. ZŠ celkem	20 67 %	9 30 %	1 3 %
4. roč. ZŠ celkem	30 70 %	12 28 %	1 2 %

13. Poznáš ve škole, když jsi udělal(a) chybu nebo se ti něco tak úplně nepovedlo? Vyber jednu odpověď.

- A) ano, skoro vždy
- B) jenom občas
- C) ne, skoro vůbec

Souhrnně po ročnících

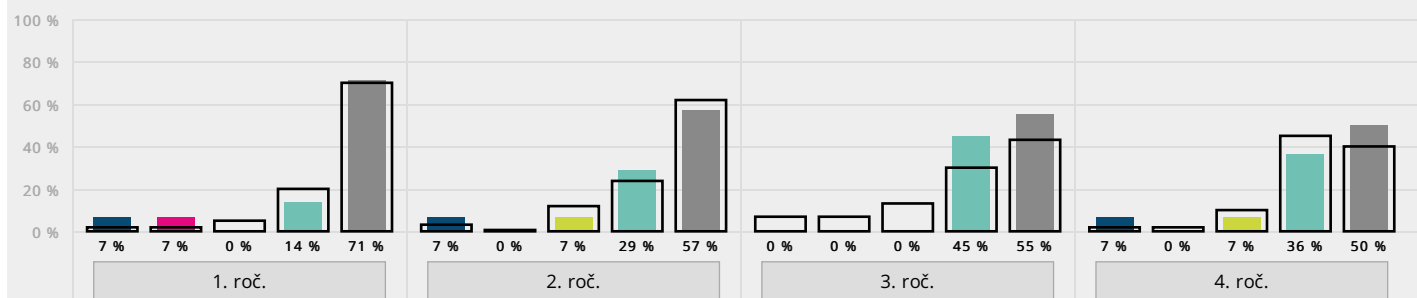


Ročník	A) ano, skoro vždy	B) jenom občas	C) ne, skoro vůbec
1. roč.	10 71 %	4 29 %	0 0 %
2. roč.	9 60 %	6 40 %	0 0 %
3. roč.	6 55 %	4 36 %	1 9 %
4. roč.	8 57 %	5 36 %	1 7 %
1. roč. ZŠ celkem	31 70 %	13 30 %	0 0 %
2. roč. ZŠ celkem	19 54 %	16 46 %	0 0 %
3. roč. ZŠ celkem	17 57 %	11 37 %	2 7 %
4. roč. ZŠ celkem	26 60 %	16 37 %	1 2 %

14. Kolik bodů bys dal(a) své škole? Čím víc bodů škole dáš, tím větší spokojenost ukážeš.

- A) 1
- B) 2
- C) 3
- D) 4
- E) 5

Souhrnně po ročnících

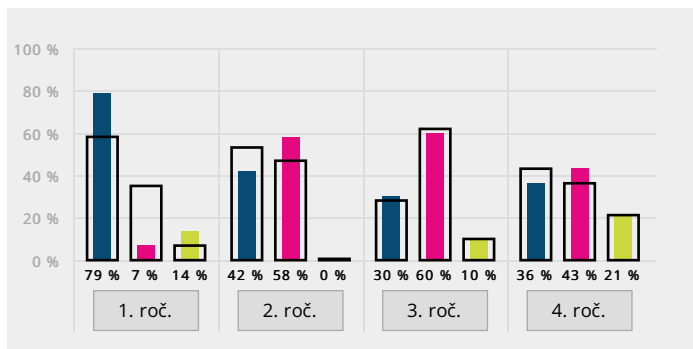


Ročník	A) 1		B) 2		C) 3		D) 4		E) 5	
1. roč.	1	7 %	1	7 %	0	0 %	2	14 %	10	71 %
2. roč.	1	7 %	0	0 %	1	7 %	4	29 %	8	57 %
3. roč.	0	0 %	0	0 %	0	0 %	5	45 %	6	55 %
4. roč.	1	7 %	0	0 %	1	7 %	5	36 %	7	50 %
1. roč. ZŠ celkem	1	2 %	1	2 %	2	5 %	9	20 %	31	70 %
2. roč. ZŠ celkem	1	3 %	0	0 %	4	12 %	8	24 %	21	62 %
3. roč. ZŠ celkem	2	7 %	2	7 %	4	13 %	9	30 %	13	43 %
4. roč. ZŠ celkem	1	2 %	1	2 %	4	10 %	19	45 %	17	40 %

15. Pokud jíš ve školní jídelně, chutná ti jídlo, které tam dostáváš? Vyber jednu odpověď.

- A) většinou ano
- B) většinou ne
- C) ve školní jídelně nejím

Souhrnně po ročnících

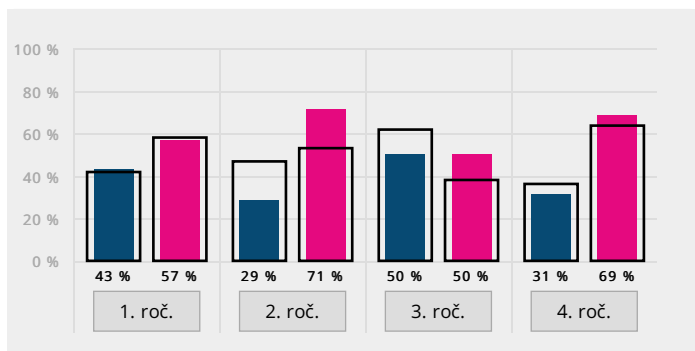


Ročník	A) většinou ano		B) většinou ne		C) ve školní jídelně nejím	
1. roč.	11	79 %	1	7 %	2	14 %
2. roč.	5	42 %	7	58 %	0	0 %
3. roč.	3	30 %	6	60 %	1	10 %
4. roč.	5	36 %	6	43 %	3	21 %
1. roč. ZŠ celkem	25	58 %	15	35 %	3	7 %
2. roč. ZŠ celkem	17	53 %	15	47 %	0	0 %
3. roč. ZŠ celkem	8	28 %	18	62 %	3	10 %
4. roč. ZŠ celkem	18	43 %	15	36 %	9	21 %

16. Jsi holka, nebo kluk? Vyber jednu odpověď.

- A) holka
- B) kluk

Souhrnně po ročnících



Ročník	A) holka		B) kluk	
1. roč.	6	43 %	8	57 %
2. roč.	4	29 %	10	71 %
3. roč.	5	50 %	5	50 %
4. roč.	4	31 %	9	69 %
1. roč. ZŠ celkem	18	42 %	25	58 %
2. roč. ZŠ celkem	16	47 %	18	53 %
3. roč. ZŠ celkem	18	62 %	11	38 %
4. roč. ZŠ celkem	15	36 %	27	64 %